

Wilo-DrainLift MINI3-XS/WC Wilo-DrainLift MINI5-XS/WC

Tuvalet bağlantısının dönüştürülmesi



tr Montaj kılavuzu



DrainLift MINI3
<https://qr.wilo.com/458>



DrainLift MINI5
<https://qr.wilo.com/459>

İçindekiler

1	Güvenlik	4
1.1	Personel eğitimi	4
1.2	Kişisel koruyucu ekipman	4
1.3	Dönüştürme çalışmaları	4
1.4	Telif hakkı.....	4
2	Ürün açıklaması	5
3	Dönüştürme	5
3.1	Hazırlık çalışmaları	5
3.2	Tuvalet bağlantısını dönüştürme.....	6
3.3	Tamamlayıcı çalışmalar	8

1 Güvenlik

1.1 Personel eğitimi

- Ürünü 16 yaşından büyük kişiler kullanabilir
- Montaj kılavuzu okundu ve anlaşıldı.

1.2 Kişisel koruyucu ekipman

- Koruyucu eldiven (EN 388): uvex phynomic wet
- Koruyucu gözlük (EN 166): uvex skyguard NT

Ayrıca kullanılmış ürünler için:

- Solunum maskesi (EN 149): 3M 6000 serisi, 6055 A2 filtrelili yarım maske

Adı verilen markalı ürünler bağlayıcı olmayan önerilerdir. Diğer şirketlerin eşdeğer ürünleri de aynı şekilde kullanılabilir. WILO SE, adı verilen ürünlerle ilgili hiçbir sorumluluk kabul etmez.

1.3 Dönüştürme çalışmaları



TEHLİKE

Bakteriyel enfeksiyon tehlikesi!

Kullanılmış sistemlerde tank içinde ve bağlantı ağzında mikrop ve bakteriler oluşur. Bakteriyel enfeksiyondan kaçınmak için aşağıdaki noktalara dikkat edin:

- Ek koruyucu ekipman kullanın.
- Terfi ünitesini tamamen boşaltın.
- Terfi ünitesini ve bağlantı ağzını temizleyin ve dezenfekte edin.
- Alanı yeterince havalandırın.
- Damlayan miktarları hemen alın.
- Aletleri kullandıktan sonra temizleyin ve dezenfekte edin.

- Koruyucu donanım kullanılmalıdır:
- Ürünü gerilimsiz duruma getirin (fişi çekin) ve yetkisiz kişiler tarafından tekrar çalıştırılmaya karşı emniyete alın (sigortayı kapatın).
- Kapatma plakasını tuvalet bağlantısına takarken ve pompayı yerleştirirken parmaklarınız ezilebilir. Çalışmaları dikkatlice yürütün.
- Tuvalet bağlantısındaki kapatma plakasında sızdırmazlığı kontrol edin.

1.4 Telif hakkı

WILO SE © 2025

Açıkça izin verilmediği sürece bu belgenin iletilmesi ve çoğaltılması, belge içeriğinin kullanılması ve paylaşılması yasaktır. Yasakların ihlal edilmesi durumunda tazminat verilmesi gerekir. Tüm hakları saklıdır.

2 Ürün açıklaması

Tuvalet bağlantısı fabrika tarafından DrainLift MINI3-XS/WC ve MINI5-XS/WC terfi ünitesinin ön tarafına yerleştirilmiştir. Gerekirse tuvalet bağlantısını yan tarafa monte edin:

- DrainLift MINI3-XS/WC: Sağ tarafta tuvalet bağlantısı
- DrainLift MINI5-XS/WC: Sol tarafta tuvalet bağlantısı

Açık tuvalet bağlantısını kapatmak için yan tuvalet bağlantısına monte edilmiş kapatma plakasını çıkarın ve açık tuvalet bağlantısına monte edin. Bayonet kilitli bir karşı halka, kapatma plakasını tanka sabitlet.

3 Dönüştürme

3.1 Hazırlık çalışmaları

DrainLift MINI3-XS/WC

- ✓ Sistem gerilimsiz durumda.
- ✓ Tankı temiz ve gerektiyse dezenfekte edildi.
- ✓ Terfi ünitesi için montaj kılavuzu mevcuttur.

1. Kapağı çıkartın.
2. Pompayı çıkarın.
 - ▶ Sistem dönüştürme için hazır.

DrainLift MINI5-XS/WC

- ✓ Sistem gerilimsiz durumda.
- ✓ Tankı temiz ve gerektiyse dezenfekte edildi.
- ✓ Terfi ünitesi için montaj kılavuzu mevcuttur.

1. Kapağı çıkartın.
2. Bağlantı kablosunu pompadan çıkarın.
3. Bakım ünitesini çıkarın.
 - ▶ Sistem dönüştürme için hazır.

3.2 Tuvalet bağlantısını dönüştürme

İlk durum: Tuvalet bağlantısı önden açık, yandan kapalı.
Karşı halka çubuğu dikey.

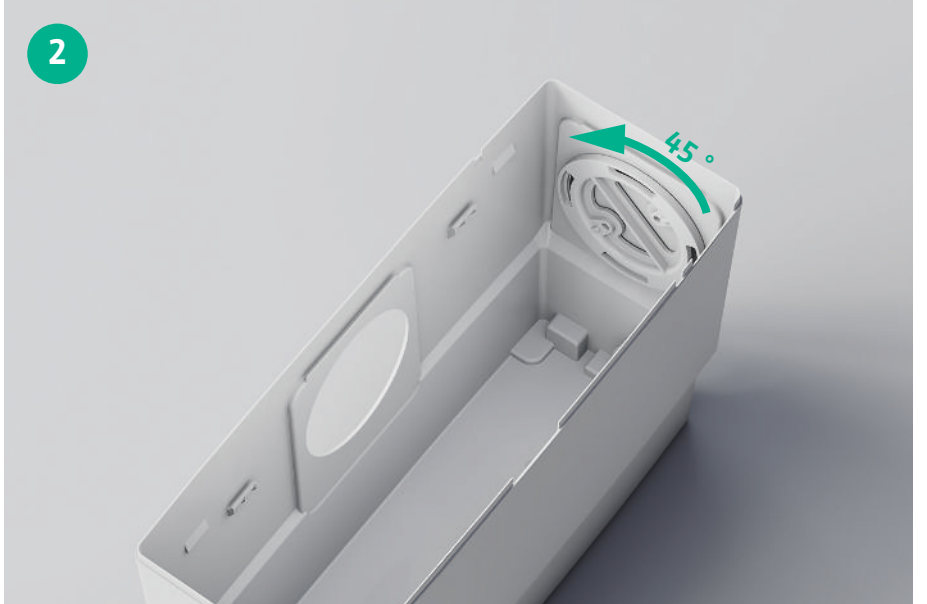
DUYURU! Daha iyi gösterim için çalışma adımları boş bir tank ile gösterilmiştir.

1



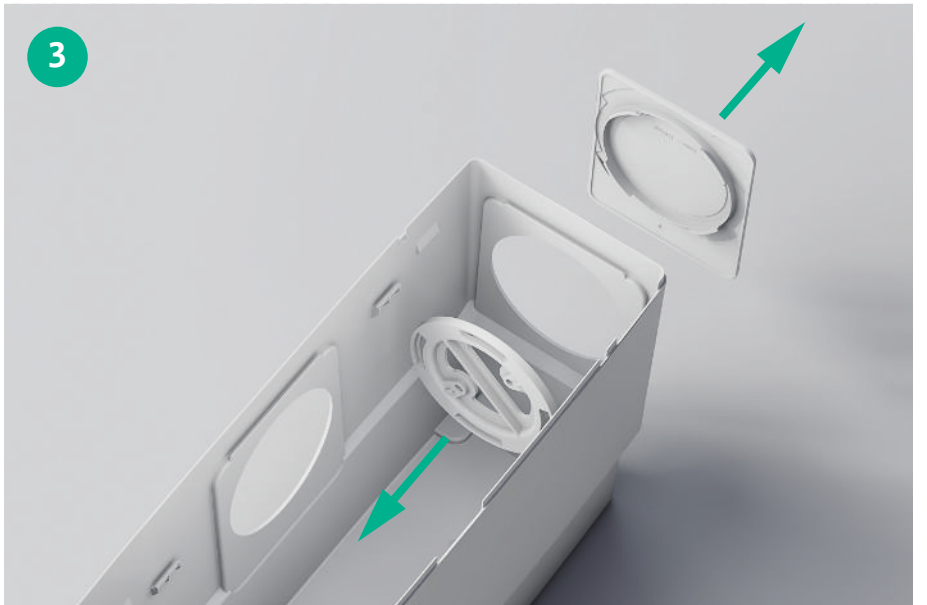
Kapatma plakasını gevşetin: Karşı halkayı 45 ° sola döndürün.
Karşı halka çubuğu eğik.

2

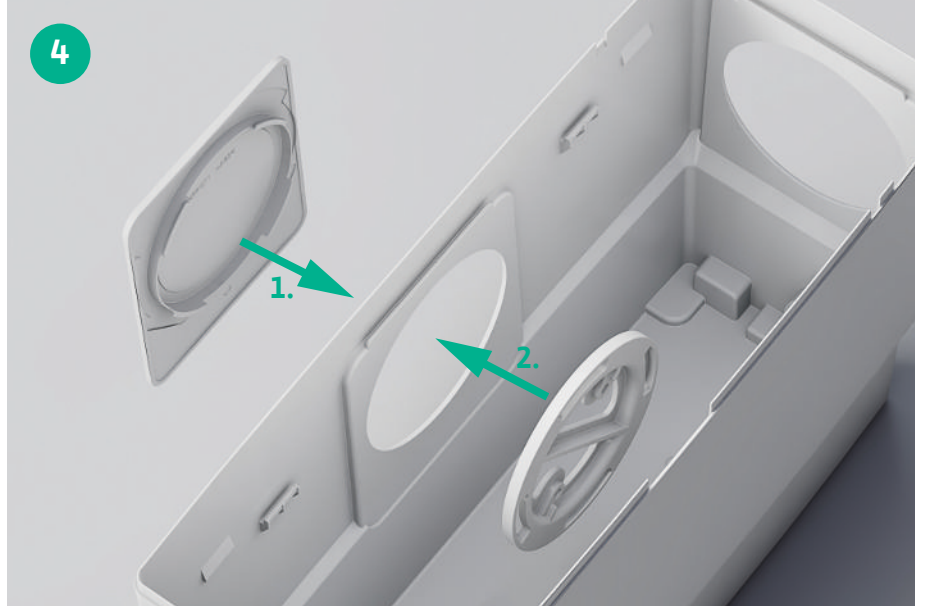


Yan kapağı açın: Karşı halkayı çıkarın ve kapatma plakasını dışarı doğru itin

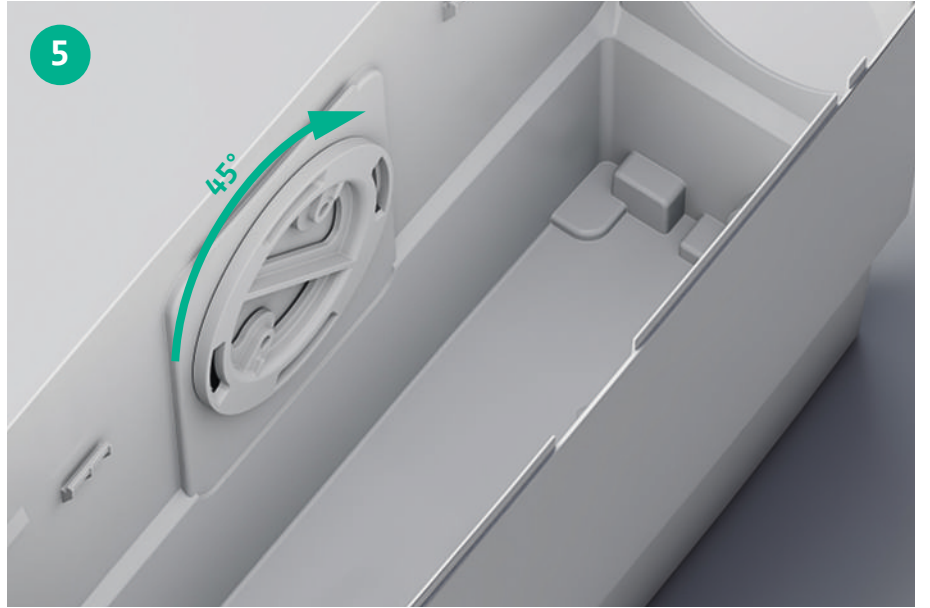
3



Ön taraftaki açıklığı kapatın: Kapatma plakasını açıklığın üzerine bastırın ve karşı halkayı takın.
Karşı halka çubuğu eğik.



Kapatma plakasını sabitleyin: Karşı halkayı 45° sağa döndürün.



Kapatma plakası sabit: Karşı halka çubuğu dikey.



3.3 Tamamlayıcı çalışmalar

DrainLift MINI3-XS/WC

✓ Terfi ünitesi için montaj kılavuzu mevcuttur.

1. Pompayı yerleştirin.
2. Kapağı takın.
 - ▶ Tuvalet bağlantısı dönüştürüldü.
 - ▶ Diğer tüm kurulum adımları için terfi ünitesinin montaj kılavuzuna bakın.

DrainLift MINI5-XS/WC

✓ Terfi ünitesi için montaj kılavuzu mevcuttur.

1. Bakım ünitesini yeniden takın.
2. Pompanın bağlantı kablosunu tekrar takın.
3. Kapağı takın.
 - ▶ Tuvalet bağlantısı dönüştürüldü.
 - ▶ Diğer tüm kurulum adımları için terfi ünitesinin montaj kılavuzuna bakın.







wilo



Local contact at
www.wilo.com/contact

Pioneering for You

WILO SE
Wilopark 1
44263 Dortmund
Germany
T +49 (0)231 4102-0
T +49 (0)231 4102-7363
wilo@wilo.com
www.wilo.com